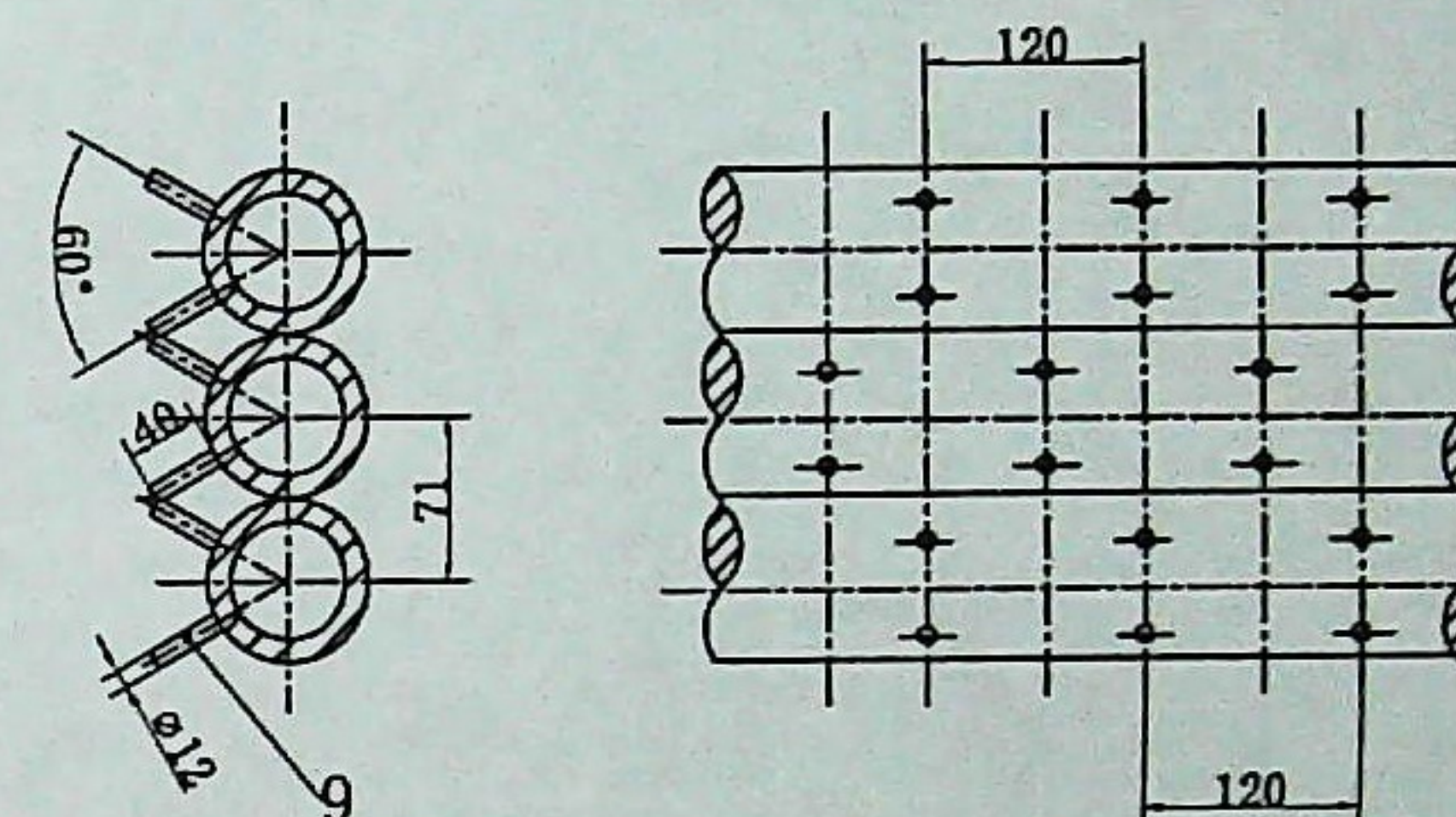
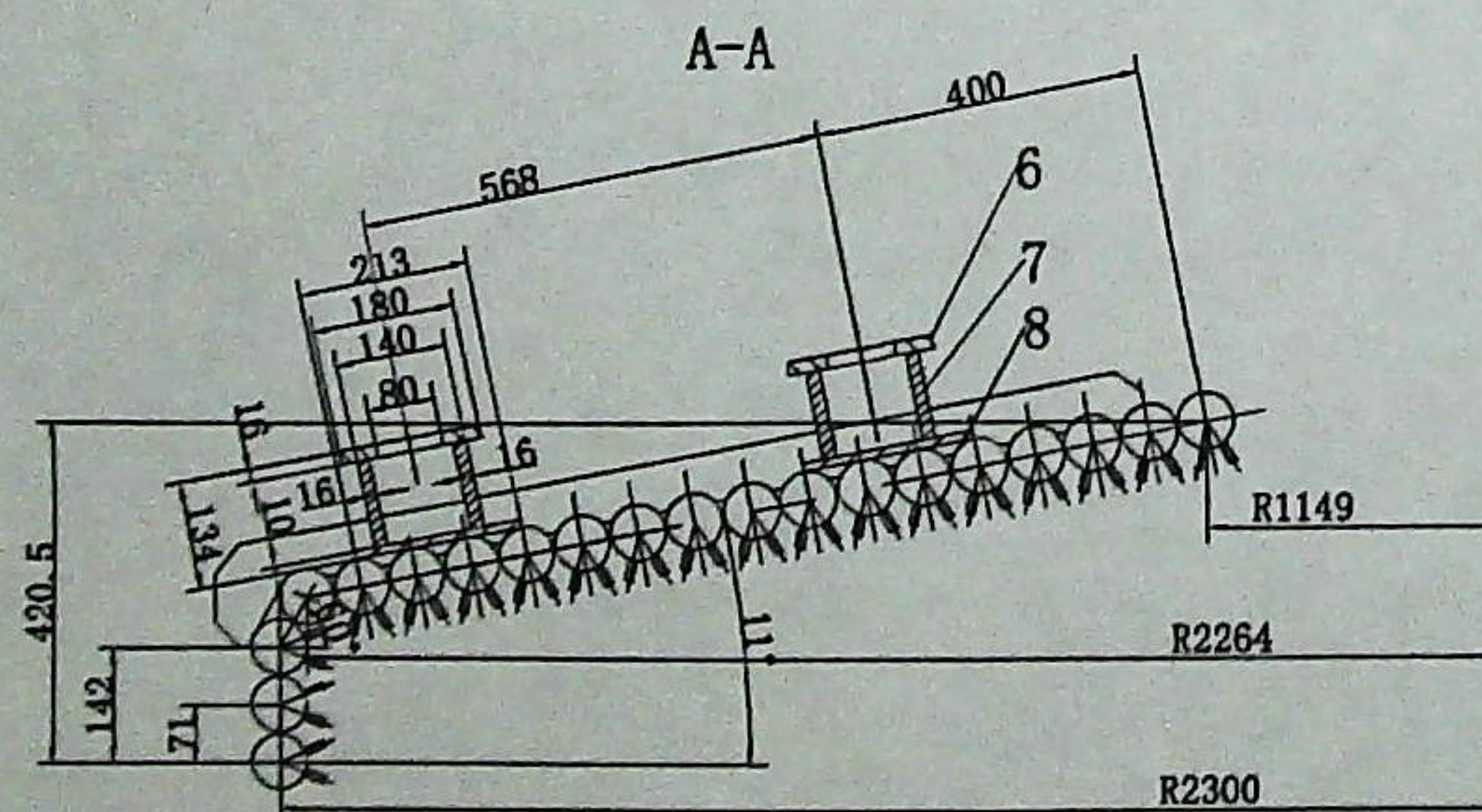


### 挂渣钉焊接形式



注:

1、挂渣杆采用 $\phi 12 \times 40$ 的不锈钢制作。



9		圆钢 $\phi 12$	26m	不锈钢	0.617	16	
8		板13*150*10	4	Q235-A	25	10	
7		板108*150*16	8	Q235-A	2	16	
6		板180*150*16	4	Q235-A	3.4	13.6	
5	HR0611-HL-8-1	加强板T=20	1	Q235-A	11	11	
4		隔板T=10 $\phi 65$	1	Q235-A	0.26	0.26	
3		90°弯头 R70	5	20G	0.7	3.5	
2		180°弯头	19	20g	15	28.5	
1	GB5310	管 $\phi 70 \times 10$	2.1m	20G	14.8	55.6	
序号 代 号		名 称	数 量	材 料	单 件 总 计 重 量		备 注
标记 / 数量	更改文件号	签字	日期	有限华菱23011#水冷电炉盖		河北宏润重工集团有限公司	
设计		标准化				1# 2# 3# 4# 水冷室	
审核				图样标记		重量	比例
工艺						647	15
				共 页		第 页	HR0611-HL-9